

ul. Konstruktorska 8, Warszawa

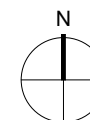
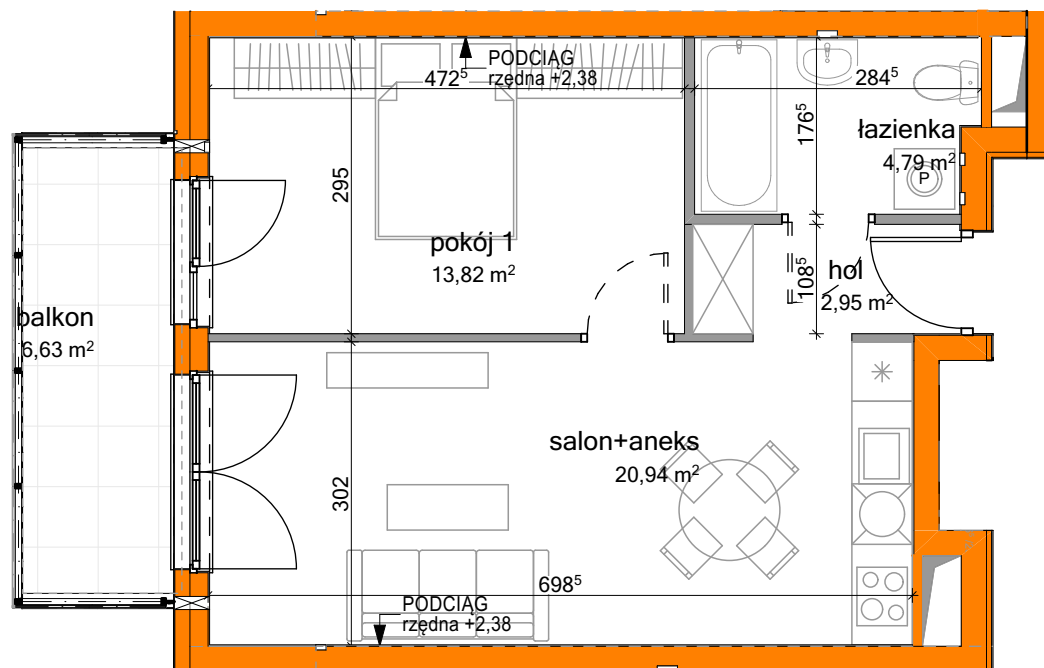
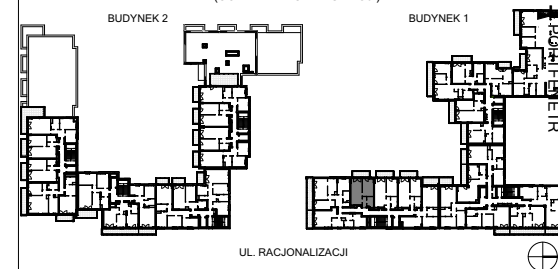
**BUDYNEK 1**

PIĘTRO:	TYP MIESZKANIA:	POWIERZCHNIA:	NUMER MIESZKANIA:
6	2POK.+A	42,5 m <sup>2</sup>	130
KLATKA:	B2		

**WYKAZ POMIESZCZEŃ**  
(WG POWIERZCHNI UŻYTKOWEJ)

NAZWA	POW [m <sup>2</sup> ]
SALON Z ANEKSEM	20,94
POKÓJ 1	13,82
HOL	2,95
ŁAZIENKA	4,79
RAZEM	42,5
BALKON	6,63

**LOKALIZACJA W BUDYNKU**  
(SCHEMAT KONDYGNACJI)



**UWAGI:**

1. WYMIARY I POWIERZCHNIE MOGĄ ULEĆ NIEZNACZNYM ZMIANOM.
2. WYMIARY PODANO W ŚWIETLE KONSTRUKCJI - BEZ WYKOŃCZENIA TYNKÓW.
3. URZĄDZENIA SANITARNE I KUCHENNE, DRZWI WEWNĄTRZLOKALOWE, MEBLE ORAZ PODŁÓG NIE STANOWIĄ WYPOSAŻENIA LOKALU, A ICH ROZMIESZCZENIE PRZEDSTAWIŁY PRZYKŁADOWO.
4. W KUCHNIACH, ŁAZIENKACH, WC INSTALACJE PROWADZONE SĄ NAŚCIENNIE. NIE DOZWOLONY WYKONANIE PODEJŚĆ INSTALACYJNYCH W ŚCIANE.
5. NIE DOPUSZCZA SIĘ INGERENCJI W KONSTRUKCJĘ, ELEWACJĘ BUDYNKU ORAZ ŚCIAN MIĘDZYLOKALOWE.
6. POWIERZCHNIE LICZONE ZGODNIE Z NORMĄ PN-ISO-9836:1997

INWESTOR:



CGL IX Sp. z o.o. sp. komandytowa  
ul. Pęcherska 2  
Warszawa 02-661

AUTOR:

studio  
archico

BIURO ARCHITEKTONICZNE  
03-924 Warszawa, ul. Niekańska 35  
tel. / fax (22) 517-15-51  
www.archico.pl • e-mail: biuro@archico.pl

10.07.2018