

ul. Konstruktorska 8, Warszawa

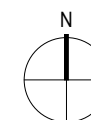
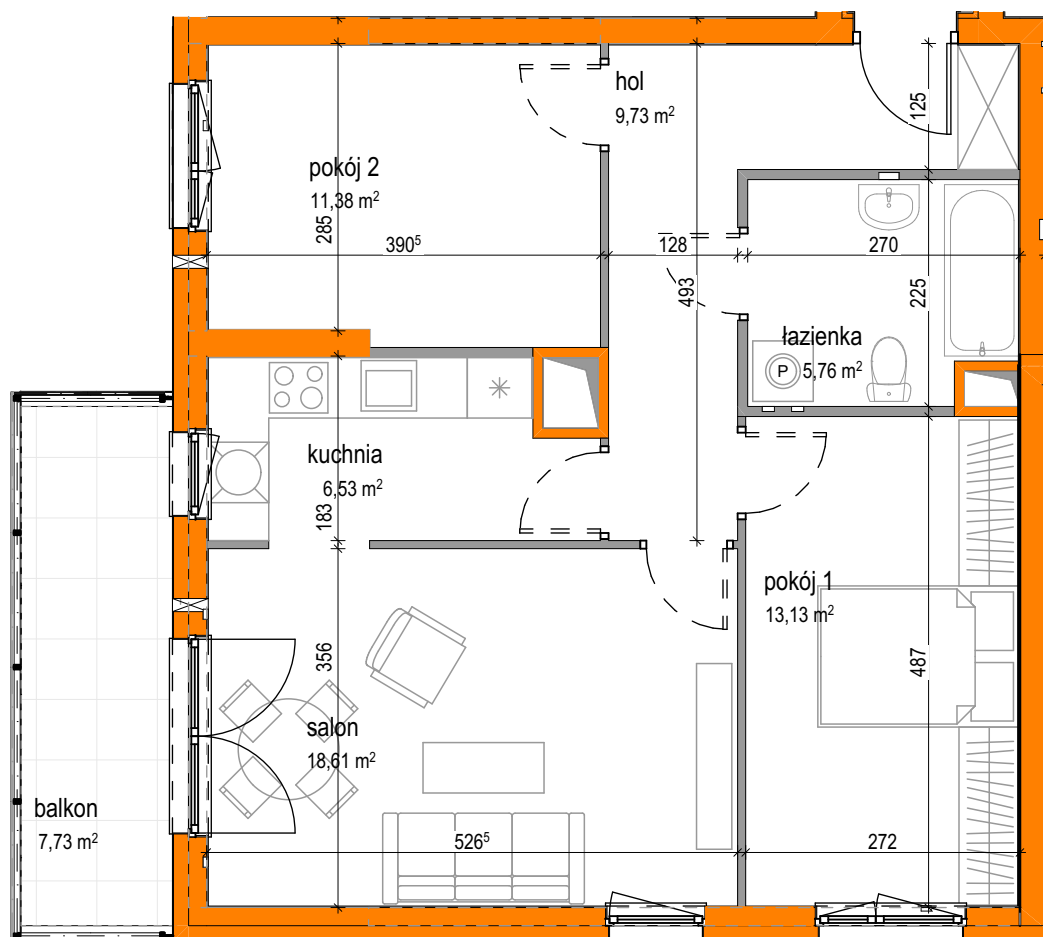
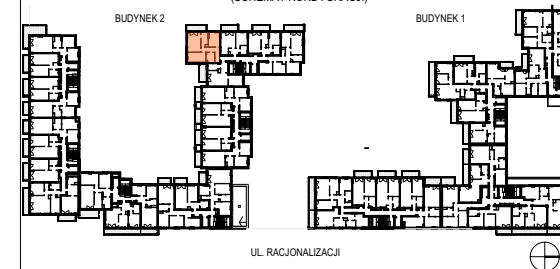
**BUDYNEK 2**

PIĘTRO:	1	TYP MIESZKANIA:	POWIERZCHNIA:	NUMER MIESZKANIA:
KLATKA:	C1	3POK.+K	65,14 m <sup>2</sup>	140

**WYKAZ POMIESZCZEN**  
(WG POWIERZCHNI UŻYTKOWEJ)

NAZWA	POW [m <sup>2</sup> ]
SALON	18,61
KUCHNIA	6,53
POKÓJ 1	13,13
POKÓJ 2	11,38
HOL	9,73
ŁAZIENKA	5,76
RAZEM	65,14
BALKON	7,73

**LOKALIZACJA W BUDYNKU**  
(SCHEMAT KONDYGNACJI)



**UWAGI:**

1. WYMIARY I POWIERZCHNIE MOGĄ ULEC NIEZNACZNYM ZMIANOM.
2. WYMIARY PODANO W ŚWIETLE KONSTRUKCJI - BEZ WYKONCZENIA TYNKÓW.
3. URZĄDZENIA SANITARNE I KUCHENNE, DRZWI WEWNĄTRZLOKALOWE, MEBLE ORAZ WYKOŃCZENIA PODŁÓG NIE STANOWIĄ WYPOSAŻENIA LOKALU, A ICH ROZMIESZCZENIE PRZEDSTAWIONO JAKO PRZYKŁADOWE.
4. W KUCHNIACH, ŁAZIENKACH, WC INSTALACJE PROWADZONE SĄ NAŚCIENNE. NIE DOPUSZCZA SIĘ WKUWANIA PODEJŚĆ INSTALACYJNYCH W ŚCIANE.
5. NIE DOPUSZCZA SIĘ INGERENCJI W KONSTRUKCJĘ, ELEWACJĘ BUDYNKU ORAZ ŚCIANY MIĘDZYLOKALOWE.
6. POWIERZCHNIE LICZONE ZGODNIE Z NORMĄ PN-ISO-9836:1997

INWESTOR:



**CGL IX Sp. z o.o. sp. komandytowa**  
ul. Pęcherska 2  
Warszawa 02-661

AUTOR:

studio  
archico

BIURO ARCHITEKTONICZNE  
03-924 Warszawa, ul. Niekańska 35  
tel. / fax (22) 517-15-51  
www.archico.pl • e-mail: biuro@archico.pl

10.07.2018