

ul. Konstruktorska 8, Warszawa

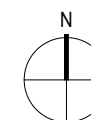
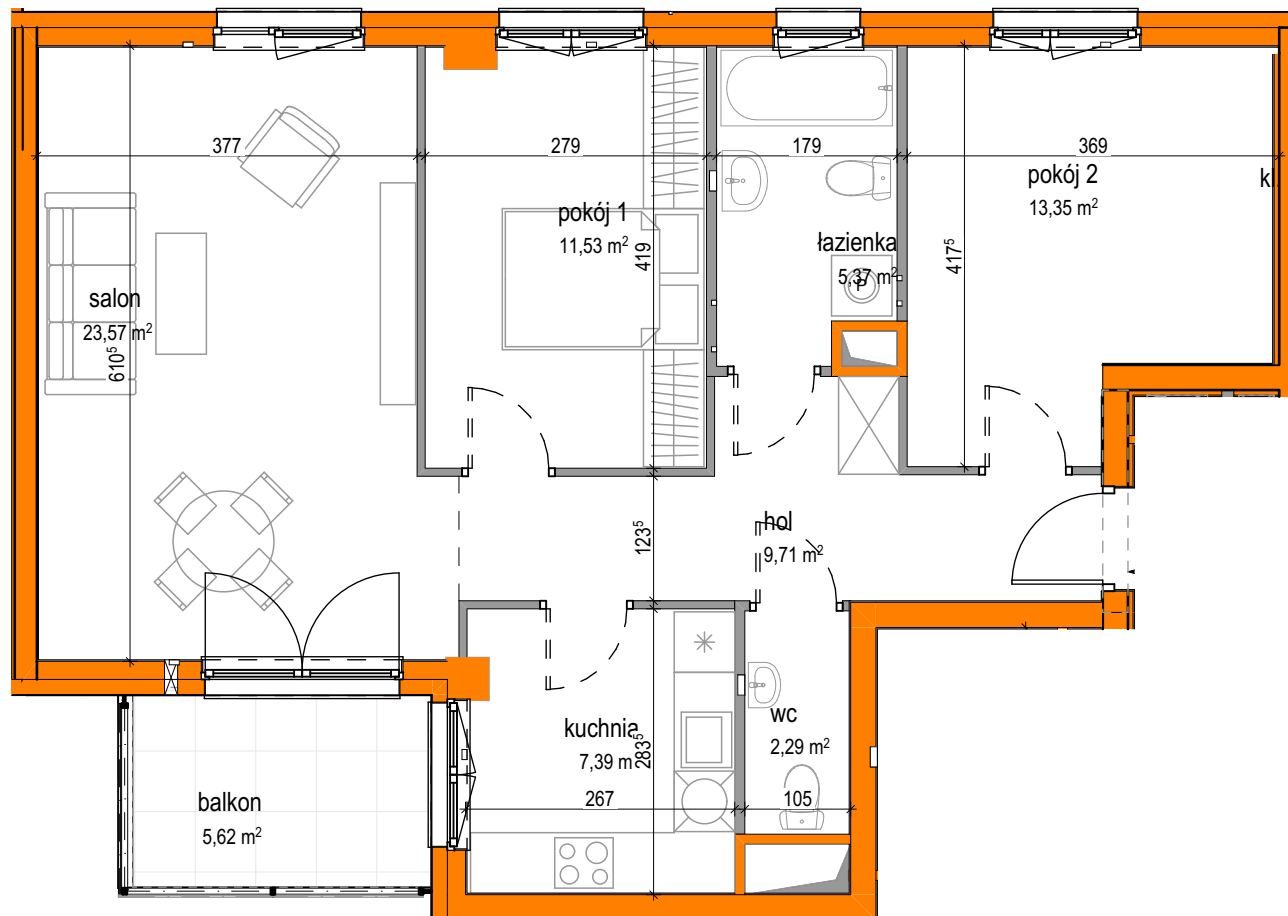
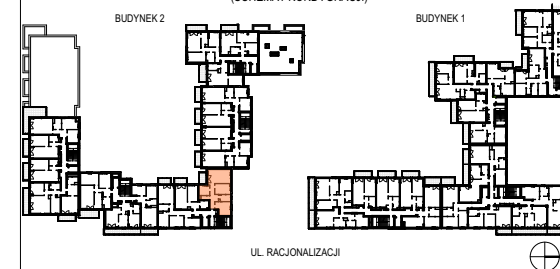
BUDYNEK 2

| | | | |
|---------|-----------------|----------------------|-------------------|
| PIĘTRO: | TYP MIESZKANIA: | POWIERZCHNIA: | NUMER MIESZKANIA: |
| 5 | 3POK.+K | 73,21 m ² | 204 |
| KLATKA: | D1 | | |

WYKAZ POMIESZCZEN
(WG POWIERZCHNI UŻYTKOWEJ)

| NAZWA | POW [m ²] |
|----------|-----------------------|
| SALON | 23,57 |
| KUCHNIA | 7,39 |
| POKÓJ 1 | 11,53 |
| POKÓJ 2 | 13,35 |
| HOL | 9,71 |
| WC | 2,29 |
| ŁAZIENKA | 5,37 |
| RAZEM | 73,21 |
| BALKON | 5,62 |

LOKALIZACJA W BUDYNKU
(SCHEMAT KONDYGNACJI)



10.07.2018

UWAGI:

1. WYMIARY I POWIERZCHNIE MOGĄ ULEC NIEZNACZNYM ZMIANOM.
2. WYMIARY PODANO W ŚWIETLE KONSTRUKCJI - BEZ WYKOŃCZENIA TYNKÓW.
3. URZĄDZENIA SANITARNE I KUCHENNE, DRZWI WEWNĄTRZLOKALOWE, MEBLE ORAZ WYKOŃCZENIE PODŁÓG NIE STANOWIĄ WYPOSAŻENIA LOKALU, A ICH ROZMIESZCZENIE PRZEDSTAWIONO JAKO PRZYKŁADOWE.
4. W KUCHNIACH, ŁAZIENKACH, WC INSTALACJE PROWADZONE SĄ NAŚCIENNE. NIE DOPUSZCZA SIĘ WKUWANIA PODEJŚĆ INSTALACYJNYCH W ŚCIANE.
5. NIE DOPUSZCZA SIĘ INGERENCJI W KONSTRUKCJĘ, ELEWACJĘ BUDYNKU ORAZ ŚCIANY MIĘDZYLOKALOWE.
6. POWIERZCHNIE LICZONE ZGODNIE Z NORMĄ PN-ISO-9836:1997

INWESTOR:



CGL IX Sp. z o.o. sp. komandytowa
ul. Pecherska 2
Warszawa 02-661

AUTOR:

**studio
archico**

BIURO ARCHITEKTONICZNE
03-924 Warszawa, ul. Niekłańska 35
tel. / fax (22) 517-15-51
www.archico.pl • e-mail: biuro@archico.pl