

ul. Konstruktorska 8, Warszawa

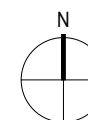
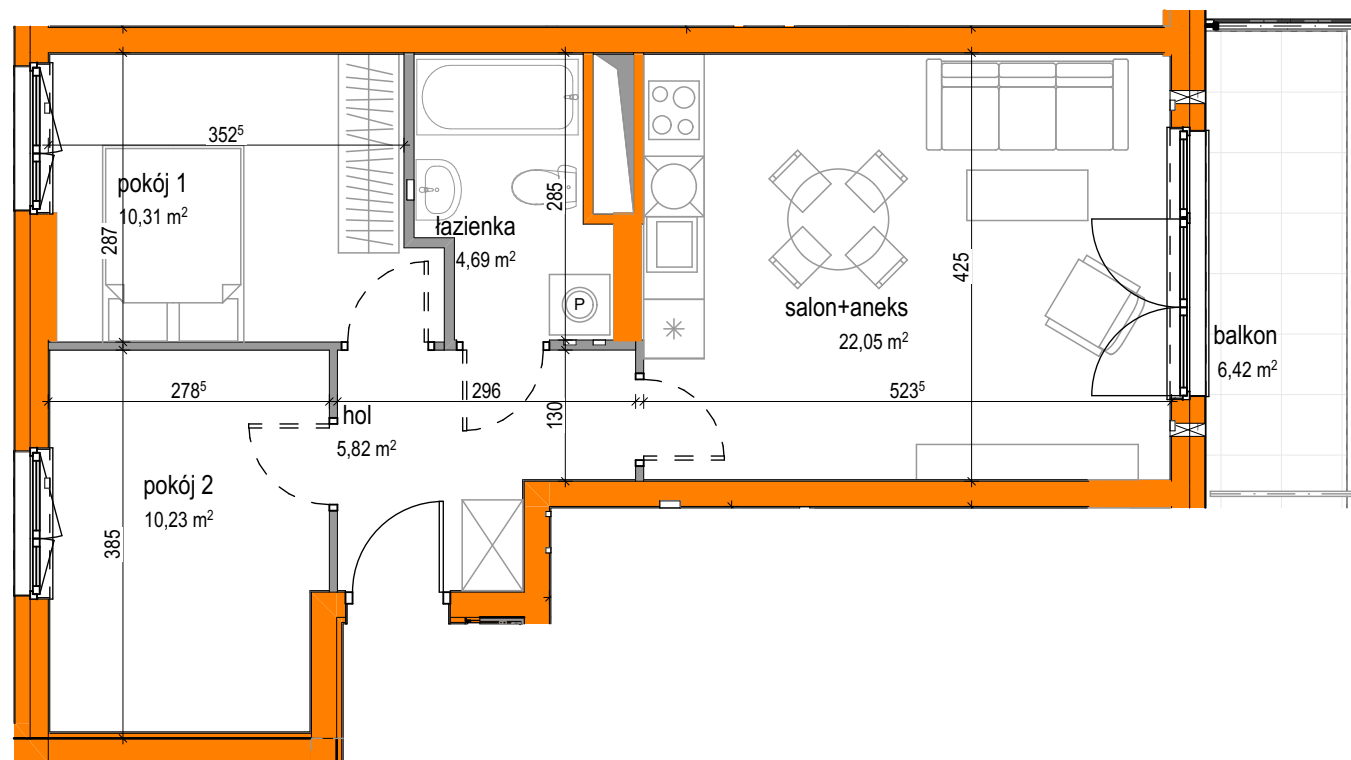
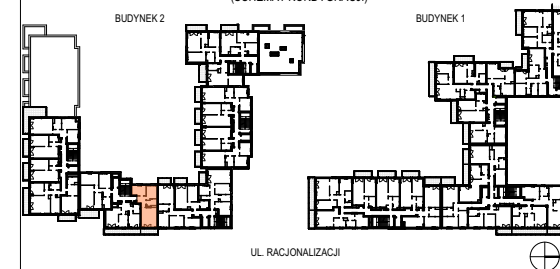
BUDYNEK 2

PIĘTRO:	5	TYP MIESZKANIA:	POWIERZCHNIA:	NUMER MIESZKANIA:
KLATKA:	D2	3POK.+A	53,08 m ²	220

WYKAZ POMIESZCZEŃ
(WG POWIERZCHNI UŻYTKOWEJ)

NAZWA	POW [m ²]
SALON + ANEKS	22,03
POKÓJ 1	10,31
POKÓJ 2	10,23
HOL	5,82
ŁAZIENKA	4,69
RAZEM	53,08
BALKON	6,42

LOKALIZACJA W BUDYNKU
(SCHEMAT KONDYGNACJI)



UWAGI:

1. WYMIARY I POWIERZCHNIE MOGĄ ULEC NIEZNACZNYM ZMIANOM.
2. WYMIARY PODANO W ŚWIETLE KONSTRUKCJI - BEZ WYKONCZENIA TYNKÓW.
3. URZĄDZENIA SANITARNE I KUCHENNE, DRZWI WEWNĄTRZLOKALOWE, MEBLE ORAZ WYKOŃCZENIE PODŁÓG NIE STANOWIĄ WYPOSAŻENIA LOKALU, A ICH ROZMIESZCZENIE PRZEDSTAWIONO JAKO PRZYKŁADOWE.
4. W KUCHNIACH, ŁAZIENKACH, WC INSTALACJE PROWADZONE SĄ NAŚCIENNE. NIE DOPUSZCZA SIĘ WKUWANIA PODEJŚĆ INSTALACYJNYCH W ŚCIANE.
5. NIE DOPUSZCZA SIĘ INGERENCJI W KONSTRUKCJĘ, ELEWACJĘ BUDYNKU ORAZ ŚCIANY MIĘDZYLOKALOWE.
6. POWIERZCHNIE LICZONE ZGODNIE Z NORMĄ PN-ISO-9836:1997

INWESTOR:



CGL IX Sp. z o.o. sp. komandytowa
ul. Pęcherska 2
Warszawa 02-661

AUTOR:

studio
archico

BIURO ARCHITEKTONICZNE
03-924 Warszawa, ul. Niekańska 35
tel. / fax (22) 517-15-51
www.archico.pl • e-mail: biuro@archico.pl

10.07.2018