

ul. Konstruktorska 8, Warszawa

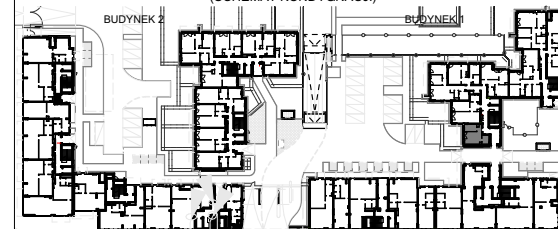
BUDYNEK 1

PIĘTRO: PARTER	TYP MIESZKANIA:	POWIERZCHNIA:	NUMER MIESZKANIA:
KLATKA: A2	3POK.+K	28,22 m ²	22

WYKAZ POMIESZCZEŃ
(WG POWIERZCHNI UŻYTKOWEJ)

NAZWA	POW [m ²]
SALON	17,15
KUCHNIA	6,38
ŁAZIENKA	4,69
RAZEM	28,22
OGRÓD	29,85

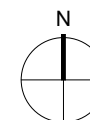
LOKALIZACJA W BUDYNKU
(SCHEMAT KONDYGNACJI)



UL. RACJONALIZACJI

UWAGI:

1. WYMIARY I POWIERZCHNIE MOGĄ ULEĆ NIEZNACZNYM ZMIANOM.
2. WYMIARY PODANO W ŚWIETLE KONSTRUKCJI - BEZ WYKOŃCZENIA TYNKÓW.
3. URZĄDZENIA SANITARNE I KUCHENNE, DRZWI WEWNĄTRZLOKALOWE, MEBLE ORAZ PODŁÓG NIE STANOWIĄ WYPOSAŻENIA LOKALU, A ICH ROZMIESZCZENIE PRZEDSTAWIŁY PRZYKŁADOWO.
4. W KUCHNIACH, ŁAZIENKACH, WC INSTALACJE PROWADZONE SĄ NAŚCIENNIE. NIE DO WYKONYWANIA PODEJŚĆ INSTALACYJNYCH W ŚCIANE.
5. NIE DOPUSZCZA SIĘ INGERENCJI W KONSTRUKCJĘ, ELEWACJĘ BUDYNKU ORAZ ŚCIAN MIĘDZYLOKALOWE.
6. POWIERZCHNIE LICZONE ZGODNIE Z NORMĄ PN-ISO-9836:1997



INWESTOR:



CGL IX Sp. z o.o. sp. komandytowa
ul. Pęcherska 2
Warszawa 02-661

AUTOR:

studio
archico

BIURO ARCHITEKTONICZNE
03-924 Warszawa, ul. Niekłajska 35
tel. / fax (22) 517-15-51
www.archico.pl • e-mail: biuro@archico.pl

10.07.2018