

ul. Konstruktorska 8, Warszawa

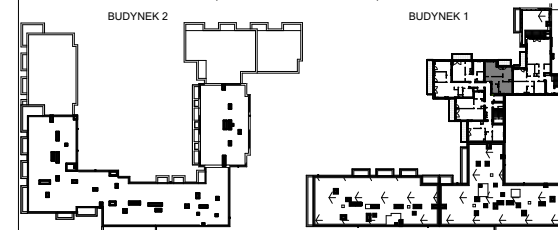
**BUDYNEK 1**

PIĘTRO:	7	TYP MIESZKANIA:	POWIERZCHNIA:	NUMER MIESZKANIA:
KLATKA:	A2	2POK.+K	47,63 m <sup>2</sup>	61

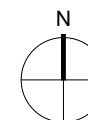
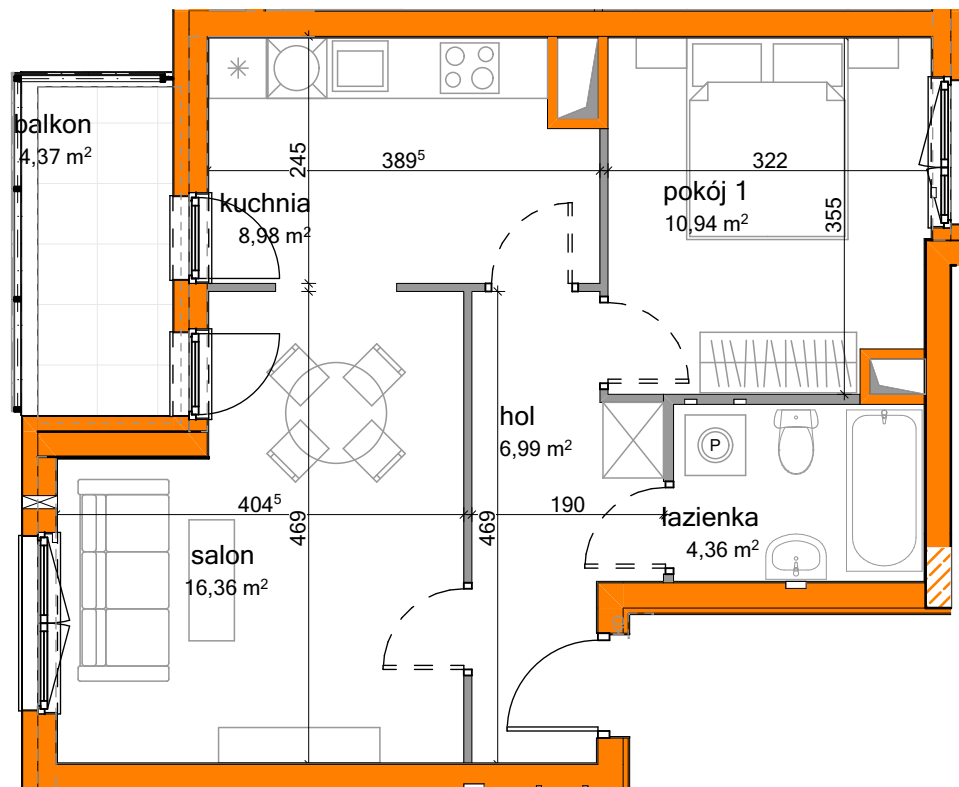
**WYKAZ POMIESZCZEŃ**  
(WG POWIERZCHNI UŻYTKOWEJ)

NAZWA	POW [m <sup>2</sup> ]
SALON	16,36
KUCHNIA	8,98
POKÓJ	10,94
HOL	6,99
ŁAZIENKA	4,36
<b>RAZEM</b>	<b>47,63</b>
BALKON	4,37

**LOKALIZACJA W BUDYNKU**  
(SCHEMAT KONDYGNACJI)



UL. RACJONALIZACJI



**UWAGI:**

1. WYMIARY I POWIERZCHNIE MOGĄ ULEĆ NIEZNACZNYM ZMIANOM.
2. WYMIARY PODANO W ŚWIETLE KONSTRUKCJI - BEZ WYKOŃCZENIA TYNKÓW.
3. URZĄDZENIA SANITARNE I KUCHENNE, DRZWI WEWNĄTRZLOKALOWE, MEBLE ORAZ PODŁÓG NIE STANOWIĄ WYPOSAŻENIA LOKALU, A ICH ROZMIESZCZENIE PRZEDSTAWIŁY PRZYKŁADOWO.
4. W KUCHNIACH, ŁAZIENKACH, WC INSTALACJE PROWADZONE SĄ NAŚCIENNIE. NIE DO WYKONYWANIA PODEJŚĆ INSTALACYJNYCH W ŚCIANE.
5. NIE DOPUSZCZA SIĘ INGERENCJI W KONSTRUKCJĘ, ELEWACJĘ BUDYNKU ORAZ ŚCIAN MIĘDZYLOKALOWE.
6. POWIERZCHNIE LICZONE ZGODNIE Z NORMĄ PN-ISO-9836:1997

INWESTOR:



CGL IX Sp. z o.o. sp. komandytowa  
ul. Pęcherska 2  
Warszawa 02-661

AUTOR:

studio  
archico

BIURO ARCHITEKTONICZNE  
03-924 Warszawa, ul. Niekańska 35  
tel. / fax (22) 517-15-51  
www.archico.pl • e-mail: biuro@archico.pl

10.07.2018