

ul. Konstruktorska 8, Warszawa

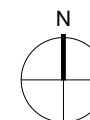
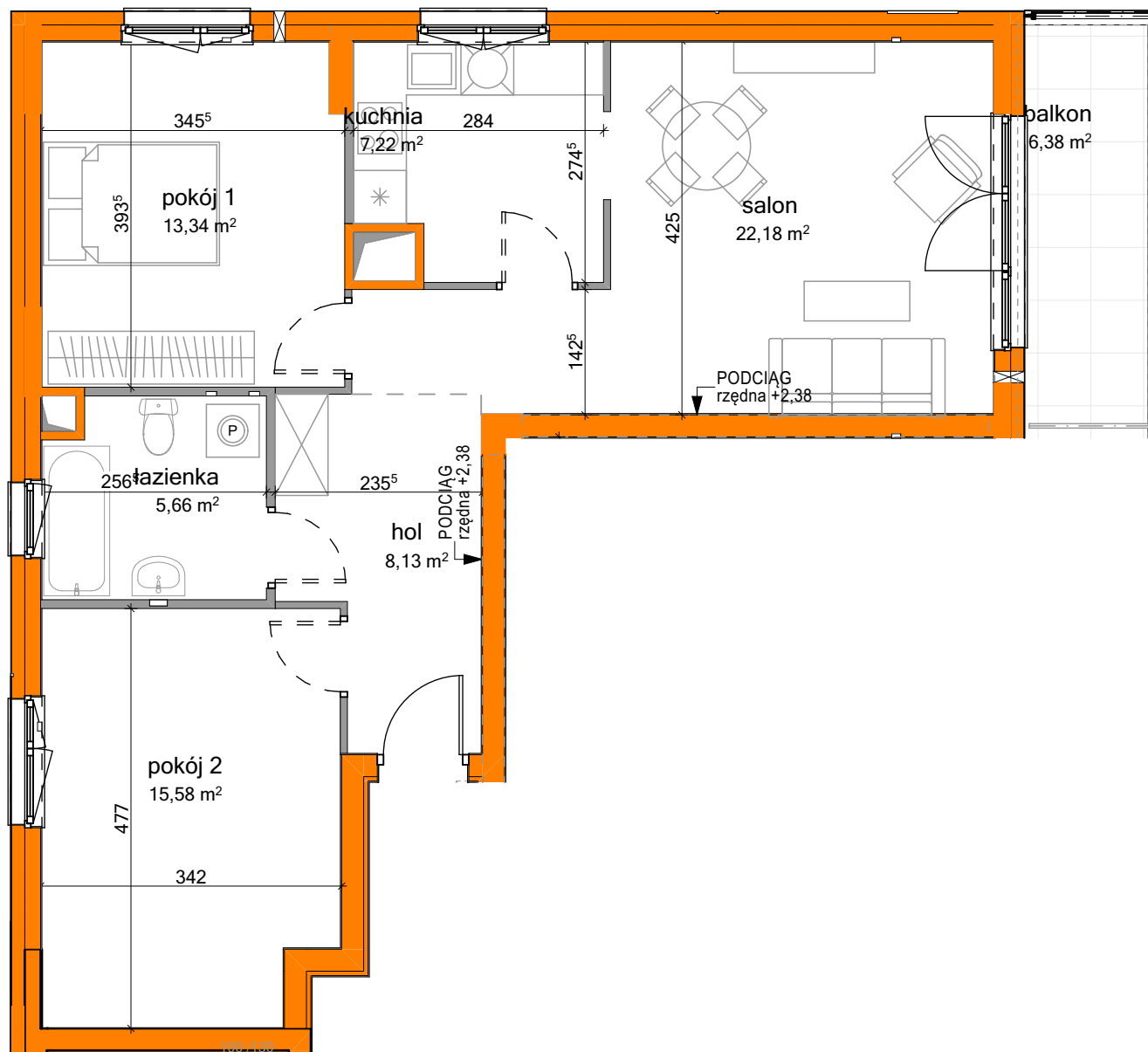
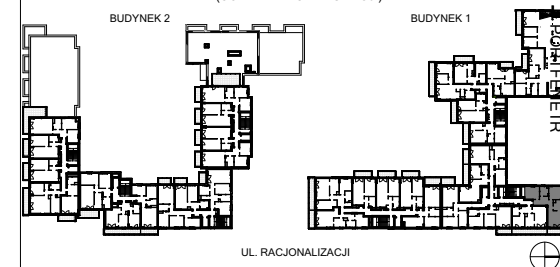
BUDYNEK 1

PIĘTRO:	TYP MIESZKANIA:	POWIERZCHNIA:	NUMER MIESZKANIA:
6			
KLATKA:	B1	3POK.+K	72,11 m ²
			92

WYKAZ POMIESZCZEŃ
(WG POWIERZCHNI UŻYTKOWEJ)

NAZWA	POW [m ²]
SALON	22,18
KUCHNIA	7,22
POKÓJ 1	13,34
POKÓJ 2	15,58
HOL	8,13
ŁAZIENKA	5,66
RAZEM	72,11
BALKON	6,38

LOKALIZACJA W BUDYNKU
(SCHEMAT KONDYGNACJI)



- UWAGI:
1. WYMIARY I POWIERZCHNIE MOGĄ ULEĆ NIEZNACZNYM ZMIANOM.
 2. WYMIARY PODANO W ŚWIETLE KONSTRUKCJI - BEZ WYKOŃCZENIA TYNKÓW.
 3. URZĄDZENIA SANITARNE I KUCHENNE, DRZWI WEWNĄTRZLOKALOWE, MEBLE ORAZ PODŁÓG NIE STANOWIĄ WYPOSAŻENIA LOKALU, A ICH ROZMIESZCZENIE PRZEDSTAWIŁY PRZYKŁADOWE.
 4. W KUCHNIACH, ŁAZIENKACH, WC INSTALACJE PROWADZONE SĄ NAŚCIENNIE. NIE DO WYKONYWANIA PODEJŚĆ INSTALACYJNYCH W ŚCIANE.
 5. NIE DOPUSZCZA SIĘ INGERENCJI W KONSTRUKCJĘ, ELEWACJĘ BUDYNKU ORAZ ŚCIAN MIĘDZYLOKALOWE.
 6. POWIERZCHNIE LICZONE ZGODNIE Z NORMĄ PN-ISO-9836:1997

INWESTOR: **grupa lar** CGL IX Sp. z o.o. sp. komandytowa
ul. Pęcherska 2
Warszawa 02-661

AUTOR: **studio archico** BIURO ARCHITEKTONICZNE
03-924 Warszawa, ul. Niekańska 35
tel. / fax (22) 517-15-51
www.archico.pl • e-mail: biuro@archico.pl

10.07.2018